

Datos de interés

Calendario

15, 16 y 17 de Noviembre de 2010 de 09.00 a 14.30 horas, excepto el miércoles 17, que será de 09.00 a 18.30 horas.

Sede del curso

Sala de actos Farreras Valentí del Hospital Clínic de Barcelona.

Directora del curso

Dra. Anna Merino.

Servicio de Hemoterapia-Hemostasia.
Laboratorio Core. CDB. Hospital Clínic de Barcelona.

Matrícula

Precio del curso: 650 EUROS

El curso incluye:

- Documentación del curso.
- Libro: Manual de Citología de Sangre Periférica.
Autora: Dra. Anna Merino. Editorial Acción Médica
- Extensiones de sangre periférica.
- Visualización de células de preparaciones de sangre periférica proyectadas en pantalla a través del microscopio
- Visualización de preparaciones de sangre periférica mediante microscopía virtual
- Desayuno diario
- Al final del curso se enviará el diploma del curso y los créditos. El número de créditos está pendiente de la acreditación del CCFMC.

Las inscripciones se deben realizar a través de nuestra web:

www.aulaclinic.com

Secretaría técnica e información

Sra. Eva Pérez

Aula Clínic. Hospital Clínic de Barcelona
C/ Villarroel, 170. Escalera 4, 3ª planta.
08036 Barcelona

Tel: 93 227 17 25 · Fax: 93 227 98 59

Correo electrónico: aclinic2@clinic.ub.es

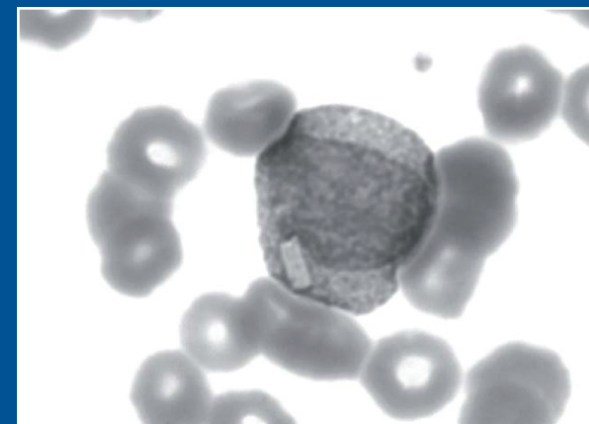
www.aulaclinic.com

Hospital Clínic de Barcelona

Barcelona, 15, 16 y 17 de Noviembre de 2010

 aula Clínic

II CURSO SUPERIOR DE CITOLOGÍA DE SANGRE PERIFÉRICA



Dirección del curso

Dra. Anna Merino.

Servicio de Hemoterapia-Hemostasia.

Laboratorio Core. CDB. Hospital Clínic de Barcelona.

Con la calidad de:

CLÍNIC
BARCELONA
Hospital Universitari

Solicitada la acreditación al Consell Català de la Formació Mèdica Continuada-Comisión de Formación Continuada del Sistema Nacional de Salud

Programa

Presentación

La activa participación de profesionales de los laboratorios clínicos en programas de control de calidad, así como su interés por la actualización de conocimientos en citología de sangre periférica, y los comentarios de algunos alumnos que realizaron el [Curso de Citología de Sangre Periférica](#) han motivado la creación de este curso, que se ha preparado pensando en ellos.

El examen de la morfología de sangre periférica sigue siendo una herramienta fundamental para establecer la primera orientación diagnóstica del paciente en muchas enfermedades hematológicas y no hematológicas.

Objetivos del curso

- Actualizar conocimientos sobre las alteraciones morfológicas de las tres series hematopoyéticas en diferentes patologías.
- Contribuir a mejorar el diagnóstico, evitar errores y aumentar la calidad del laboratorio.

Colectivo/s al que va dirigido

Licenciados en medicina, biología y farmacia; especialistas en hematología, bioquímica y análisis clínicos, y residentes con actividades asistenciales relacionadas con el diagnóstico mediante la observación de la sangre periférica, e interesados en un curso práctico de citología de sangre periférica.

Profesorado

Servicio de Hemoterapia-Hemostasia del Hospital Clínic de Barcelona.

- [Dra. Anna Merino](#). Consultora.
- [Dr. Eduardo Arellano](#). Especialista.
- [Dra. Gabriela Gutiérrez](#). Especialista y responsable del Laboratorio de Control de Calidad Externo en Hematología.

Unidad de Hematopatología del Hospital Clínic de Barcelona.

- [Dr. Josep Lluís Aguilar i Bascompte](#). Consultor.

Servicio de Hematología del Hospital Clínic de Barcelona.

- [Dr. Jordi Esteve](#). Consultor Senior.
- [Dr. Armando López Guillermo](#). Consultor Senior.

Lunes 15 de Noviembre 2010

- 09.00-11.00 h Bienvenida al curso, presentación, expectativas del mismo y entrega de documentación. Células progenitoras Macrófagos y monocitos. Células atípicas y signos de alarma en el hemograma. Diferenciación de la serie roja. Formas eritrocitarias anómalas. Alteraciones congénitas y adquiridas de la serie megacariocítica. Diferenciación de la serie blanca. Alteraciones morfológicas leucocitarias.
[Dra. Merino](#)
- 11.00-11.30 h **Pausa-Café**
- 11.30-12.00 h Diagnóstico diferencial de las anemias hemolíticas congénitas.
[Dr. Vives Corrons](#)
- 12.00-13.00 h Síndromes mielodisplásicos (SMD) Diseritropoyesis, disgranulopoyesis y distrombopoyesis. Síndromes mieloproliferativos crónicos (SMPC).
[Dra. Merino](#)
- 13.00-13.30 h Observación al microscopio de casos citológicos.
[Dra. Brugués](#)
- 13.30-14.00 h Diagnóstico diferencial de los SMPC.
[Dr. Arellano](#)
- 14.00-14.30 h Presentación de casos clínico-citológicos mediante microscopía virtual.
[Dra. Merino](#)

Martes, 16 de Noviembre

- 09.00-11.00 h Síndromes linfoproliferativos crónicos (SLPC) con expresión leucémica en sangre periférica.
[Dra. Merino](#)
- 11.00-11.30 h **Pausa-café**
- 11.30-13.30 h Observación al microscopio de casos de SLPC.
[Dr. Aguilar](#)
- 13.30-14.30 h Aspectos clínico-biológicos de los SLPC.
[Dr. López-Guillermo](#)

Miércoles, 17 de Noviembre

- 09.00-11.00 h Aspectos morfológicos de las leucemias agudas mieloides y linfoides.
[Dra. Merino](#)
- 11.00-11.30 h **Pausa-café**
- 11.30-12.30 h Observación al microscopio de casos citológicos.
[Dr. Aguilar](#)
- 12.30-13.30 h Presentación de casos clínico-citológicos mediante microscopía virtual.
[Dra. Merino](#)
- 15.30-16.30 h Aspectos clínico-biológicos de las leucemias agudas.
[Dr. Esteve](#)
- 16.30-18.30 h Observación al microscopio de casos citológicos Presentación de casos clínico-citológicos mediante microscopía virtual.
[Dra. Merino](#)
- Casos clínico citológicos: Evaluación de los conocimientos adquiridos.
[Dra. Merino](#) / [Dra. Gutiérrez](#)