

## Datos de interés

### DIRECCIÓN DEL CURSO

Eva Giné, Marta Aymerich, Antonio Martínez y Armando López-Guillermo del Hospital Clínic de Barcelona

### ORGANIZADO POR

Unidad de Hematopatología. Servicio de Anatomía Patológica. Centro de Diagnóstico Biomédico. Hospital Clínic de Barcelona. Servicio de Hematología. Instituto Clínico de Enfermedades Hematológicas y Oncológicas. Hospital Clínic de Barcelona.

### CALENDARIO

Del 18 al 20 de Febrero de 2015

### PRECIO DE LA INSCRIPCIÓN

475 Euros

### NÚMERO DE PLAZAS

60 plazas

### SEDE DEL CURSO

Centro Esther Koplowitz  
Auditori Esteve (planta Altell)  
C/ Rosselló 149-153, Barcelona 08036

### SECRETARÍA TÉCNICA E INFORMACIÓN

Las inscripciones se deben realizar a través de nuestra web: [www.aulaclinic.com](http://www.aulaclinic.com)

#### Sra. Eva Pérez

Aula Clínic. Hospital Clínic de Barcelona  
C/ Villarroel, 170.  
Escalera 12, 4ª planta.  
08036 Barcelona  
Tel: 93 227 17 25 · Fax: 93 227 98 59  
Correo electrónico: [aclinic2@clinic.ub.es](mailto:aclinic2@clinic.ub.es)  
[www.aulaclinic.com](http://www.aulaclinic.com)

## Profesorado

#### Marta Aymerich

Médico consultor senior, Unidad de Hematopatología, Hospital Clínic de Barcelona

#### Olga Balague

Médico especialista, Servicio de Anatomía Patológica, Hospital Clínic de Barcelona

#### Tycho Baumann

Médico especialista, Servicio de Hematología, Hospital Clínic de Barcelona

#### Xavier Calvo

Médico especialista, Unidad de Hematopatología, Hospital Clínic de Barcelona

#### Elías Campo

Jefe de la Unidad de Hematopatología, Catedrático de Anatomía Patológica, Hospital Clínic de Barcelona

#### Dolors Colomer

Bioquímico consultor senior, Unidad de Hematopatología, Hospital Clínic de Barcelona

#### Dolors Costa

Bióloga consultor 2, Servicio de Anatomía Patológica, Hospital Clínic de Barcelona

#### Julio Delgado

Especialista senior, Servicio de Hematología, Hospital Clínic de Barcelona

#### Marina Díaz

Médico especialista, Servicio de Hematología, Hospital Clínic de Barcelona

#### Iván Dlouhy

Médico especialista, Servicio de Hematología, Hospital Clínic de Barcelona

#### Jordi Esteve

Médico consultor, Servicio de Hematología, Hospital Clínic de Barcelona

#### Ana Gaya

Médico especialista, Servicio de Hematología, Hospital Clínic de Barcelona

#### Eva Giné

Médico especialista senior, Servicio de Hematología, Hospital Clínic de Barcelona

#### Armando López-Guillermo

Médico consultor senior, Servicio de Hematología, Hospital Clínic de Barcelona

#### Laura Magnano

Médico especialista, Servicio de Hematología, Hospital Clínic de Barcelona

#### Antonio Martínez

Médico consultor senior, Anatomía Patológica, Hospital Clínic de Barcelona

#### Estella Matutes

Médico consultor senior, Profesora de la Universidad de Londres, Unidad de Hematopatología, Hospital Clínic de Barcelona

#### Benet Nomdedeu

Médico consultor, Servicio de Hematología, Hospital Clínic de Barcelona

#### Meritxell Nomdedeu

Médico especialista, Servicio de Hematología, Hospital Clínic de Barcelona

#### Marta Pratcorona

Médico especialista, Servicio de Hematología, Hospital Clínic de Barcelona

#### María Rozman

Médico consultor senior, Unidad de Hematopatología, Hospital Clínic de Barcelona

#### Neus Villamor

Médico consultor senior, Unidad de Hematopatología, Hospital Clínic de Barcelona

Auspiciado por:

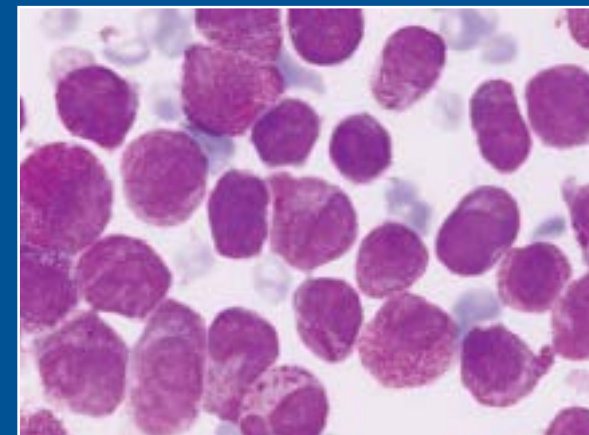


Con la colaboración de:



 **Aula Clínic**

## ACTUALIZACIÓN CLÍNICO-PATOLÓGICA DEL DIAGNÓSTICO Y TRATAMIENTO DE LAS HEMOPATÍAS MALIGNAS 2015



Del 18 al 20 de Febrero de 2015

### Dirección del curso

Eva Giné, Marta Aymerich, Antonio Martínez y Armando López-Guillermo

### Organizado por

Unidad de Hematopatología. Servicio de Anatomía Patológica. Centro de Diagnóstico Biomédico. Hospital Clínic de Barcelona. Servicio de Hematología. Instituto Clínico de Enfermedades Hematológicas y Oncológicas. Hospital Clínic de Barcelona.

 Consell Català de Formació Continuada de Professions Sanitàries

Solicitada la acreditación a: el Consell Català de Formació Continuada de les Professions Sanitàries - Comisión de Formación Continuada del Sistema Nacional de Salud.

Con la calidad de:

**CLÍNIC**  
BARCELONA  
Hospital Universitari

## Presentación y objetivos del curso

El principal objetivo del seminario es la puesta al día en los conocimientos más actuales, tanto biológicos como clínicos, necesarios para el correcto diagnóstico, estudio pronóstico y tratamiento de las principales neoplasias hematológicas.

El curso se dirige a médicos, biólogos y otros licenciados en Ciencias de la Salud con interés en Hematología y Hematopatología. Los médicos residentes en el último año de formación y los especialistas noveles son candidatos idóneos para asistir a este seminario.

Se pretende que los participantes aprendan a identificar los problemas de manejo diario, así como los aspectos de investigación más destacados en el diagnóstico, pronóstico y tratamiento en oncohematología. Para ello deberán ser capaces de orientar el valor de la citología, histología, inmunofenotipo, citogenética y biología molecular en el diagnóstico integrado y el seguimiento de las hemopatías malignas, además de conocer las principales opciones terapéuticas en el manejo de estas entidades.

## Programa

	<a href="#">MIÉRCOLES 18 DE FEBRERO DE 2015</a> (Moderadora: Dra. Marta Aymerich)	15.45 h	Leucemia linfática crónica y síndromes linfoproliferativos afines: diagnóstico y nuevos hallazgos biológicos. Dra. Neus Villamor
14.00 h	Bienvenida. Dra. Marta Aymerich	16.15 h	Pausa café
14.15 h	Genética y pronóstico de las leucemias agudas mieloblásticas. Dr. Jordi Esteve	16.45 h	Conferencia: Leucemia linfática crónica: estado actual y nuevas perspectivas terapéuticas. Dr. Julio Delgado
15.00 h	Biopsia de médula ósea en las leucemias agudas y síndromes mielodisplásicos. Dra. María Rozman	17.30 h	Presentación de casos de LLC/LNH, revisión de la literatura y discusión. Dras. Estella Matutes, Alejandra Martínez-Trillos y Olga Balague
15.45 h	Pausa café		Linfoma marginal esplénico Linfoma T hepato-esplénico
16.15 h	Presentación de casos de leucemia aguda, revisión de la literatura y discusión. Dres. Marta Aymerich, Marta Pratcorona, Marina Díaz, Dolors Costa y Jordi Esteve	19.00 h	Fin de la jornada.
19.00 h	Fin de la jornada.		
	<a href="#">JUEVES, 19 DE FEBRERO DE 2015</a> SESIÓN MATINAL (Moderadora: Dra. Eva Giné)		<a href="#">VIERNES, 20 DE FEBRERO DE 2015</a> (Moderador: Dr. Antonio Martínez)
08.30 h	Bases moleculares y diagnóstico de los síndromes mielodisplásicos. Dr. Xavier Calvo	08.30 h	Papel de MYC en la patogénesis y clasificación de los linfomas B agresivos. Dr. Elías Campo
09.15 h	Presentación de un caso y discusión. Dra. Meritxell Nomdedeu	09.30 h	Presentación de un caso y discusión. Dr. Elías Campo
09.45 h	Pronóstico y tratamiento de los síndromes mielodisplásicos. Dr. Benet Nomdedeu	10.00 h	Nuevas dianas terapéuticas: estrategias <i>in vitro</i> para la identificación y validación de nuevos fármacos. Dra. Dolors Colomer
10.30 h	Pausa café	10.30 h	Pausa café
11.00 h	Hemoglobinuria paroxística nocturna. Diagnóstico y tratamiento. Dra. Ana Gaya	11.00 h	Nuevas perspectivas terapéuticas en los linfomas. Dr. Armando López-Guillermo
11.45 h	Casos clínicos presentados por los asistentes.	11.30 h	Presentación de casos de LLC/LNH, revisión de la literatura y discusión. Dres. Eva Giné, Olga Balague, Laura Magnano, Tycho Baumann e Iván Dlouhy
13.30 h	Almuerzo de trabajo.		Linfoma del manto indolente Linfoma de célula grande Linfoma post-trasplante Linfoma folicular Linfoma T periférico
	SESIÓN DE TARDE (Moderador: Dr. Armando López-Guillermo)	13.15 h	Test de evaluación final.
15.00 h	Síndromes linfoproliferativos crónicos de linfocitos con prolongaciones citoplásmicas. Dra. Estella Matutes	14.00 h	Clausura.