

Datos de interés

COLECTIVO/S AL QUE VA DIRIGIDO

Licenciados en medicina, biología, química y farmacia; residentes y especialistas en hematología, análisis clínicos y bioquímica clínica, y técnicos de laboratorio con experiencia en la observación de líquidos biológicos al microscopio.

DIRECTORA DEL CURSO

Dra. Anna Merino. Consultora
Servicio de Hemoterapia-Hemostasia.
Laboratorio Core. CDB. Hospital Clínic de Barcelona

CALENDARIO Y HORARIO

Del 15 de Noviembre de 2011 al 15 de Mayo del 2012

PRECIO DEL CURSO

450 Euros.

PROFESORADO

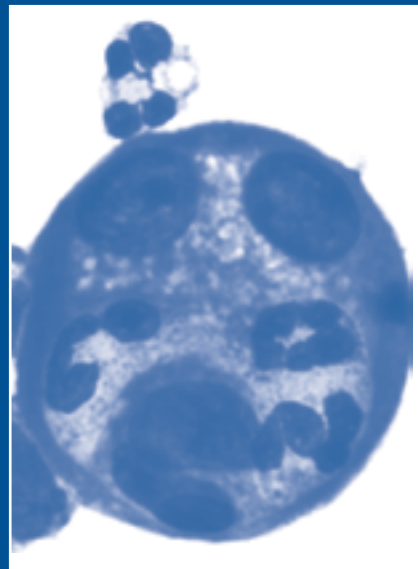
Dra. Anna Merino. Consultora
Servicio de Hemoterapia-Hemostasia.
Laboratorio Core. CDB. Hospital Clínic de Barcelona

SECRETARÍA TÉCNICA E INFORMACIÓN

Las inscripciones se deben realizar a través de nuestra web:
www.aulaclinic.com

Sra. Mercè Sabaté
Aula Clínic. Hospital Clínic de Barcelona
C/ Villarroel, 170.
Escalera 12, 4ª planta.
08036 Barcelona
Tel: 93 227 98 52 · Fax: 93 227 98 59
Correo electrónico: mesabate@clinic.ub.es
www.aulaclinic.com

Solicitada la acreditación al Consell Català de la Formació Mèdica Continuada-Comisión de Formación Continuada del Sistema Nacional de Salud



II CURSO NO PRESENCIAL DE ESTUDIO CITOLÓGICO DE LÍQUIDOS BIOLÓGICOS

Directora del curso

Dra. Anna Merino. Consultora
Servicio de Hemoterapia-Hemostasia.
Laboratorio Core. CDB. Hospital Clínic de Barcelona

Programa

II CURSO NO PRESENCIAL DE ESTUDIO CITOLÓGICO DE LÍQUIDOS BIOLÓGICOS

La activa participación de profesionales de los laboratorios clínicos en programas de control de calidad, así como la necesidad de actualización de conocimientos en citología de líquidos biológicos ha motivado la creación de este curso.

Está pensado especialmente para aquellos alumnos que no han tenido la oportunidad de desplazarse a Barcelona para realizar los cursos presenciales, y que me han comentado su interés en un curso de citología de líquidos biológicos a distancia, aunque los que los hayan realizado el curso presencial también pueden aprender del material que se ofrece en este curso.

El examen de la morfología de los líquidos biológicos sigue siendo una herramienta fundamental para establecer la primera orientación diagnóstica en muchos de los pacientes con un derrame pleural o ascítico. También es de gran interés diagnóstico el análisis citológico del LCR.

OBJETIVOS DEL CURSO

- Actualizar conocimientos sobre las alteraciones morfológicas de las células en los líquidos biológicos.
- Contribuir a mejorar el diagnóstico, evitar errores y aumentar la calidad del laboratorio.

MATERIAL DEL CURSO

Tema: Estudio citológico de líquidos biológicos. Tema de interés citológico desarrollado exhaustivamente a lo largo del curso mediante la descripción morfológica de las células normales y patológicas de los líquidos serosos con imágenes de las células diana de cada patología.

25 casos clínicos citológicos comentados, y orientación diagnóstica mediante estudio citológico de líquido pleural, ascítico y LCR.

6 citocentrífugas en forma de microscopía virtual para visualizar (NDP view, no compatible con Mac) y comentar por los alumnos.

Durante todo el curso los alumnos tendrán a su disposición un Foro donde podrán plantear dudas, realizar comentarios e interactuar con el Profesor.

TEMA 1

Citología normal de los líquidos serosos. Tipos y características morfológicas de las células sanguíneas en líquidos biológicos. Células mesoteliales. Macrófagos.

TEMA 2

Citología del líquido pleural. Células mesoteliales reactivas. Macrófagos con pigmento. Células neoplásicas.

TEMA 3

Citología del líquido ascítico. Células mesoteliales reactivas. Macrófagos con inclusiones. Cristales. Células neoplásicas.

TEMA 4

Citología del LCR. Células neoplásicas de origen epitelial o hematológico.

TEMA 5

Líquido articular. Informes desde el laboratorio de las alteraciones citológicas detectadas en líquidos biológicos.

TEMA 6

Información adicional a los conceptos desarrollados. Resumen del curso.

EVALUACIÓN

6 cuestionarios de Evaluación de los conocimientos adquiridos.

El material del curso se irá añadiendo de noviembre a abril, con periodicidad mensual, a un dominio web. Al final del curso los cuestionarios de autoevaluación se enviarán, vía web, para la obtención del diploma del curso y de los créditos. El número de créditos está pendiente de la acreditación del CCFMC.