

Curso-simulación: manejo de Técnicas continuas y hemodiálisis intermitente en el paciente Crítico

1-16 de Mayo 2024

DIRECCIÓN:

Director: Esteban Poch Servicio de Nefrología y Trasplante Renal Hospital Clínic de Barcelona

Coordinación:

Alicia Molina Servicio de Nefrología y Trasplante Renal Hospital Clínic de Barcelona

Gaston Piñeiro Especialista del Servicio de Nefrología y Trasplante Renal

16 Inscripciones gratuitas a través de
<https://vimeo.com/manage/folders/8588137>

Información y contacto:

Dominique Monzó. Aula Clínic
dmonzo@fundacionmonclinicbarcelona.cat



TENDRÁS ACCESO A LAS 5 CHARLAS DE LOS ESPECIALISTAS



PRÁCTICAS PRESENCIALES EL DÍA 16 DE MAYO

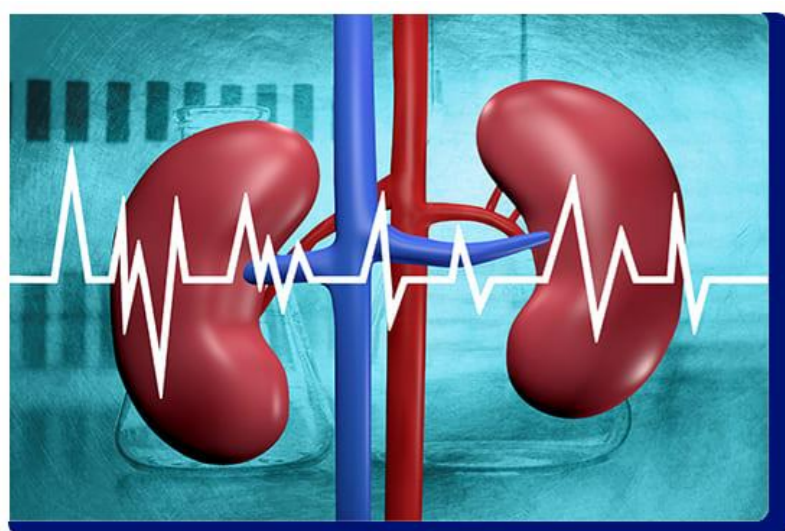
CON EL PATROCINIO DE:



Baxter

CON EL SOPORTE DE:





PROGRAMA

Ponencias de los especialistas on line:
1-15 de Mayo 2024

- Principios básicos de las técnicas de reemplazo renal
- Técnicas de reemplazo renal disponibles en unidades de cuidados intensivos + Prescripción
- Manejo del sistema de alertas y presiones de las técnicas continuas de reemplazo renal
- Manejo de las técnicas de reemplazo renal en el paciente crítico
- Complicaciones del paciente con técnicas de reemplazo renal

Taller práctico:

16 de Mayo 2024 de 16:00- 20:00h

Laboratorio de simulación de UB (dos grupos)

- Taller simulación alarmas monitor TCDE Prismaflex®
- Manejo de hemodiálisis intermitente en críticos
- Taller montaje monitor Multifiltrate®

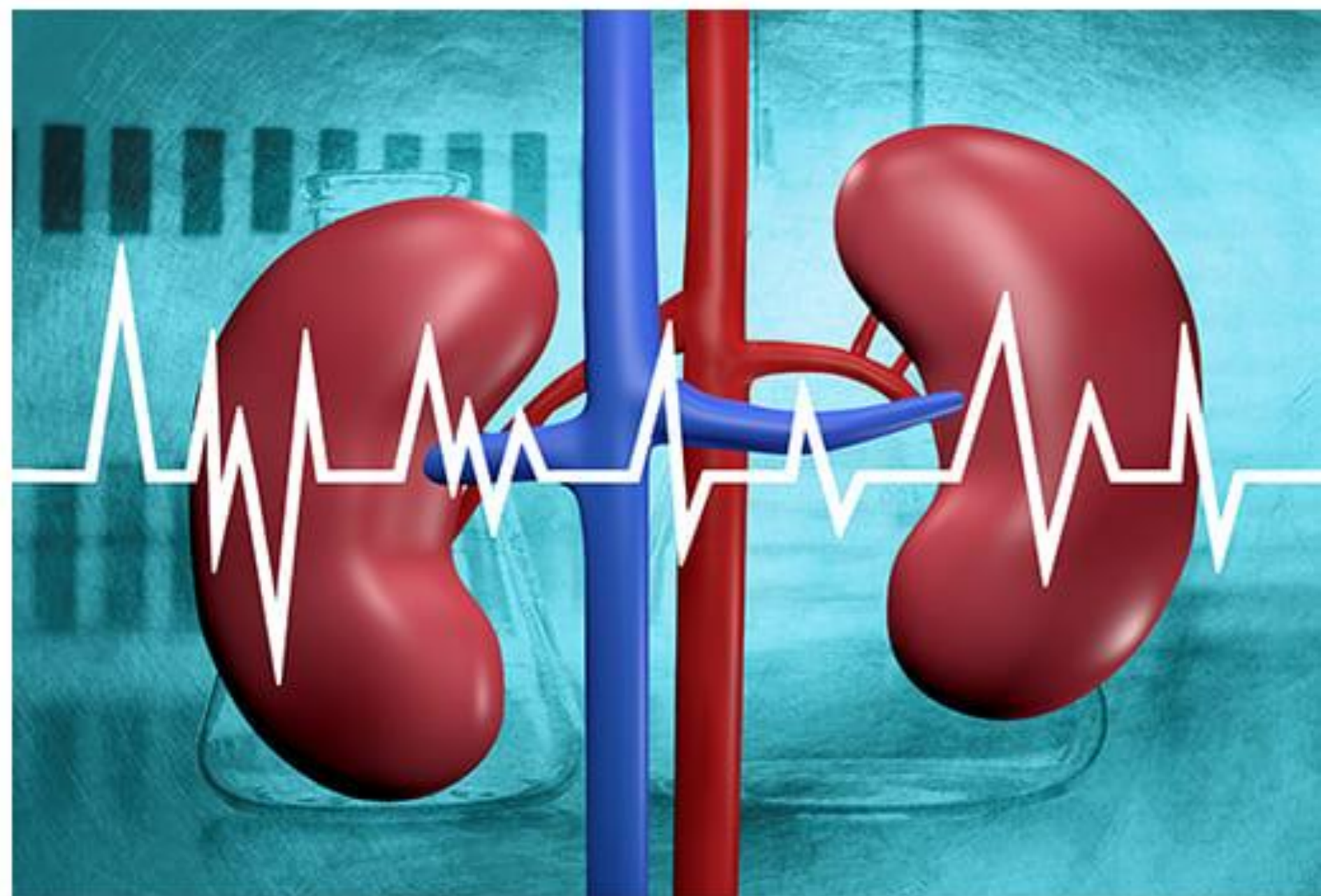
CON EL PATROCINIO DE:



Baxter

CON EL SOPORTE DE:





Principios básicos de las técnicas de reemplazo renal

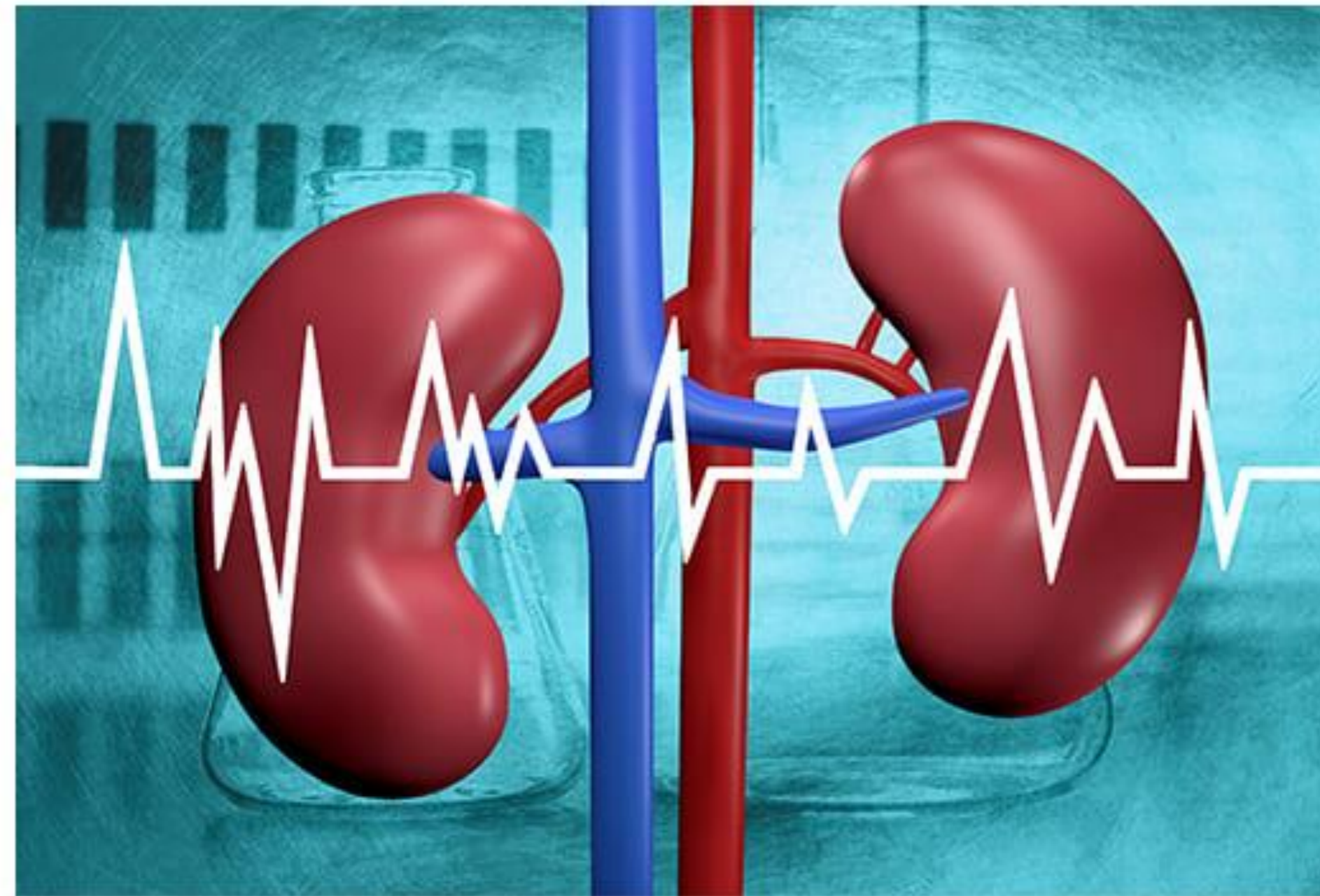
Dr. Miquel Blasco

CON EL PATROCINIO DE:



CON EL SOPORTE DE:





Técnicas de reemplazo renal disponibles en unidades de cuidados intensivos + Prescripción

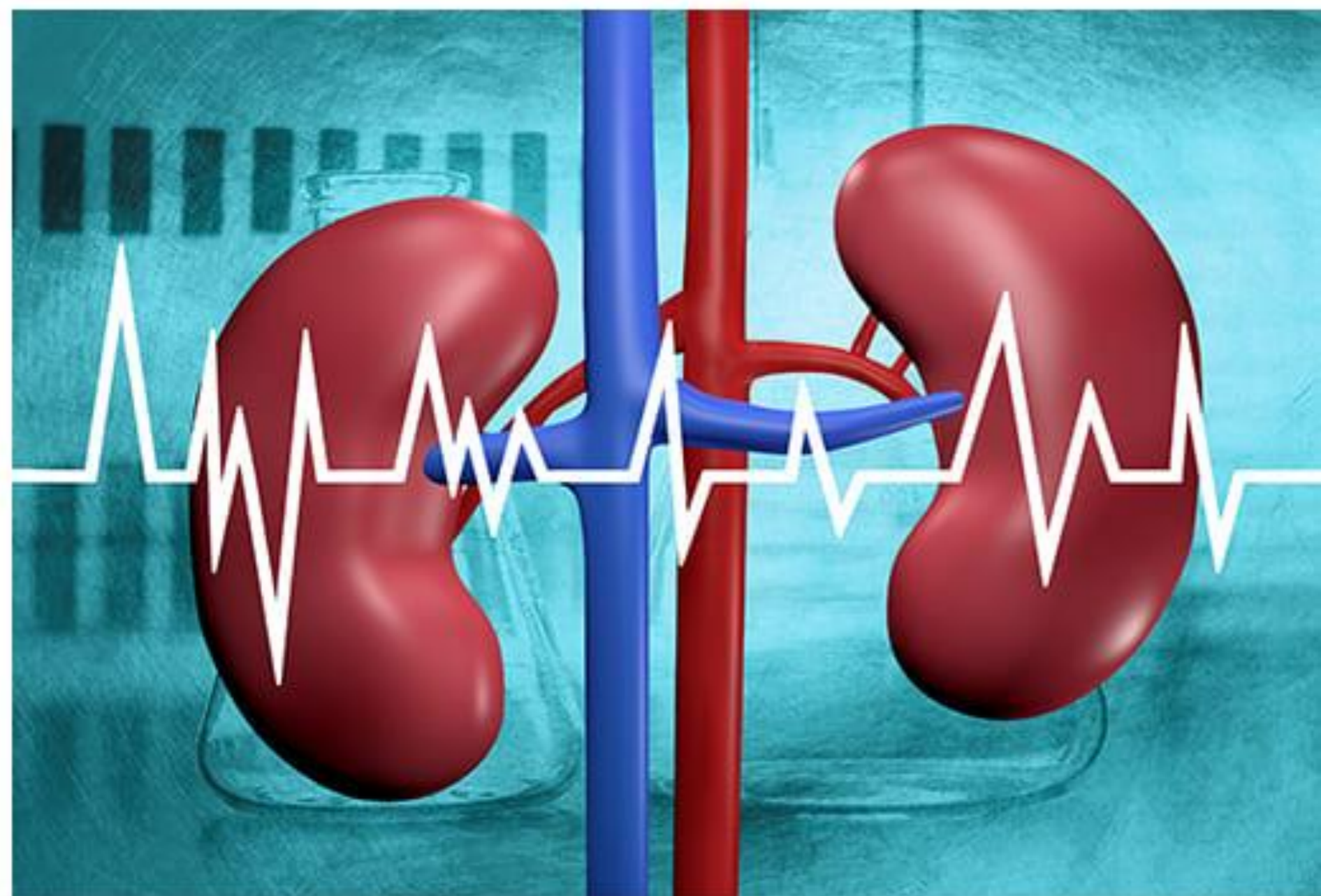
Dr. Esteban Poch

CON EL PATROCINIO DE:



CON EL SOPORTE DE:





Manejo del sistema de alertas y presiones de las técnicas continuas de reemplazo renal

Dr. Miquel Sanz

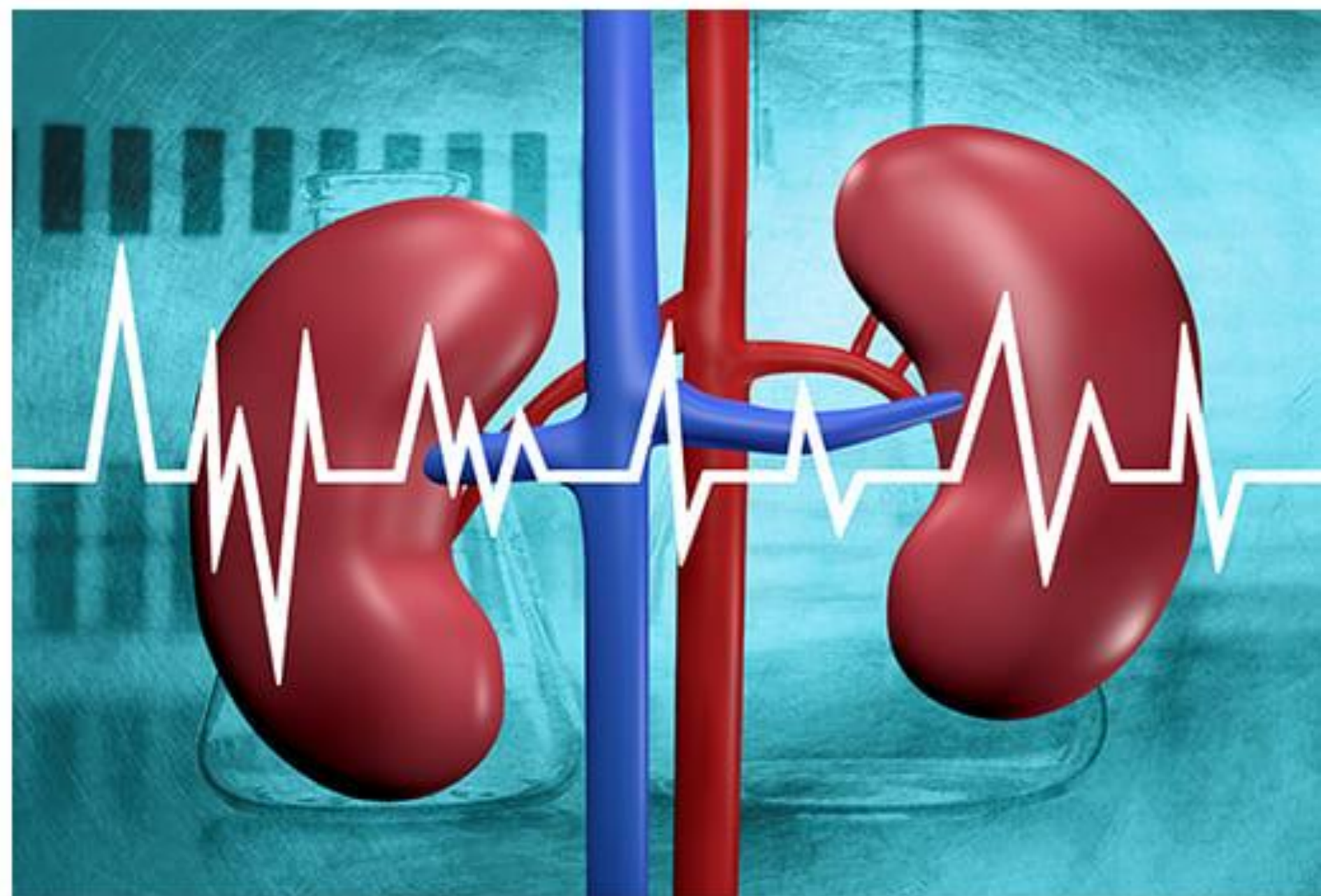
CON EL PATROCINIO DE:



Baxter

CON EL SOPORTE DE:





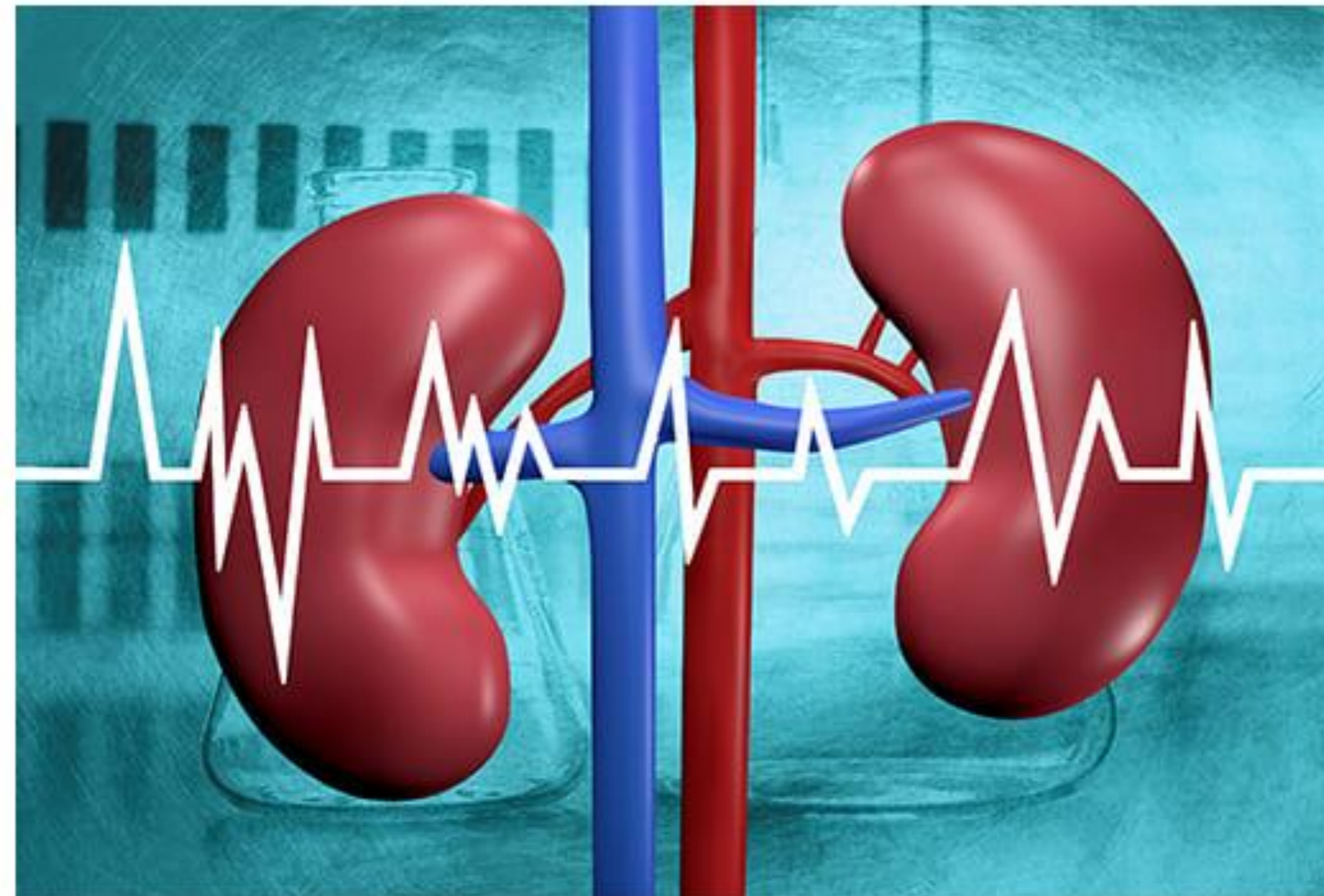
Manejo de las técnicas de reemplazo renal en el paciente crítico *Dr. Gastón Piñeiro*

CON EL PATROCINIO DE:



CON EL SOPORTE DE:





Complicaciones del paciente con técnicas de reemplazo renal

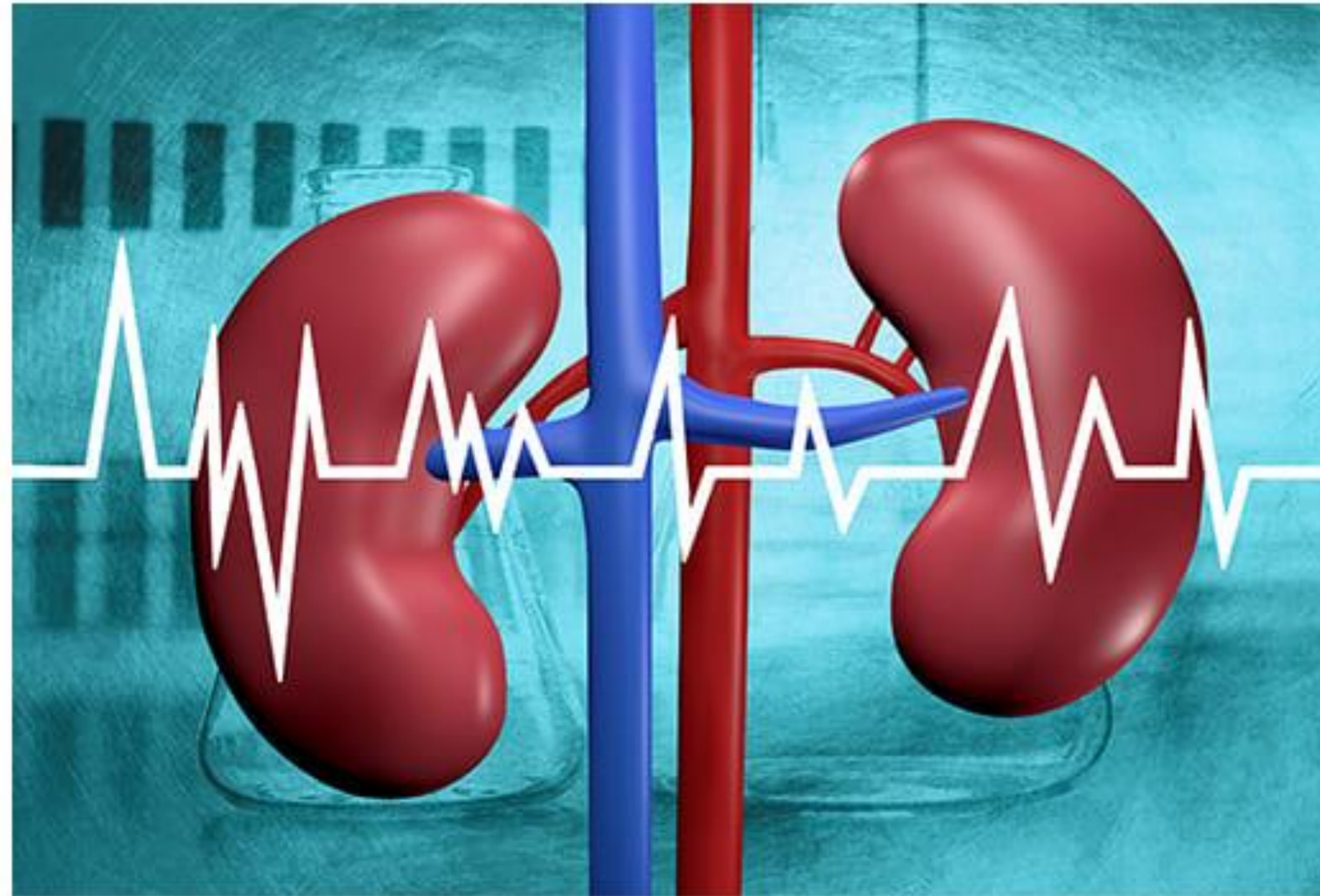
Dra. Alicia Molina

CON EL PATROCINIO DE:



CON EL SOPORTE DE:





Profesorado:

Dr. Esteban Poch *Servicio de nefrología y trasplante renal*

Dr. Miquel Blasco *Servicio de nefrología y trasplante renal*

Dr. Gaston Piñeiro *Servicio de nefrología y trasplante renal*

Dra. Alícia Molina *Servicio de nefrología y trasplante renal*

Miquel Sanz *Unidad de Cuidados Intensivos del Instituto de Enfermedades digestivas y metabólicas*

CON EL PATROCINIO DE:



CON EL SOPORTE DE:

