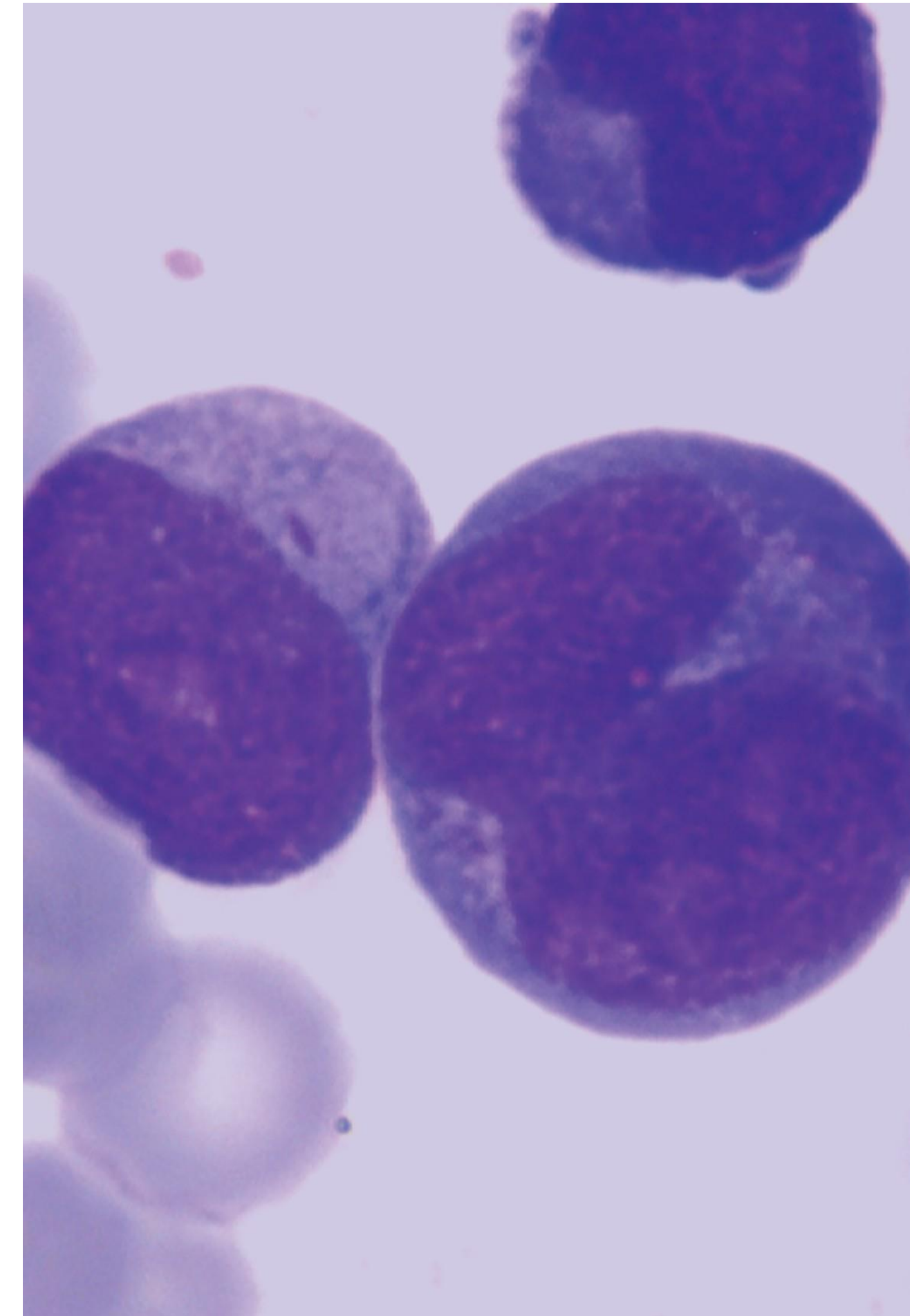


Curso online

Citología de sangre periférica: Edición XXIV

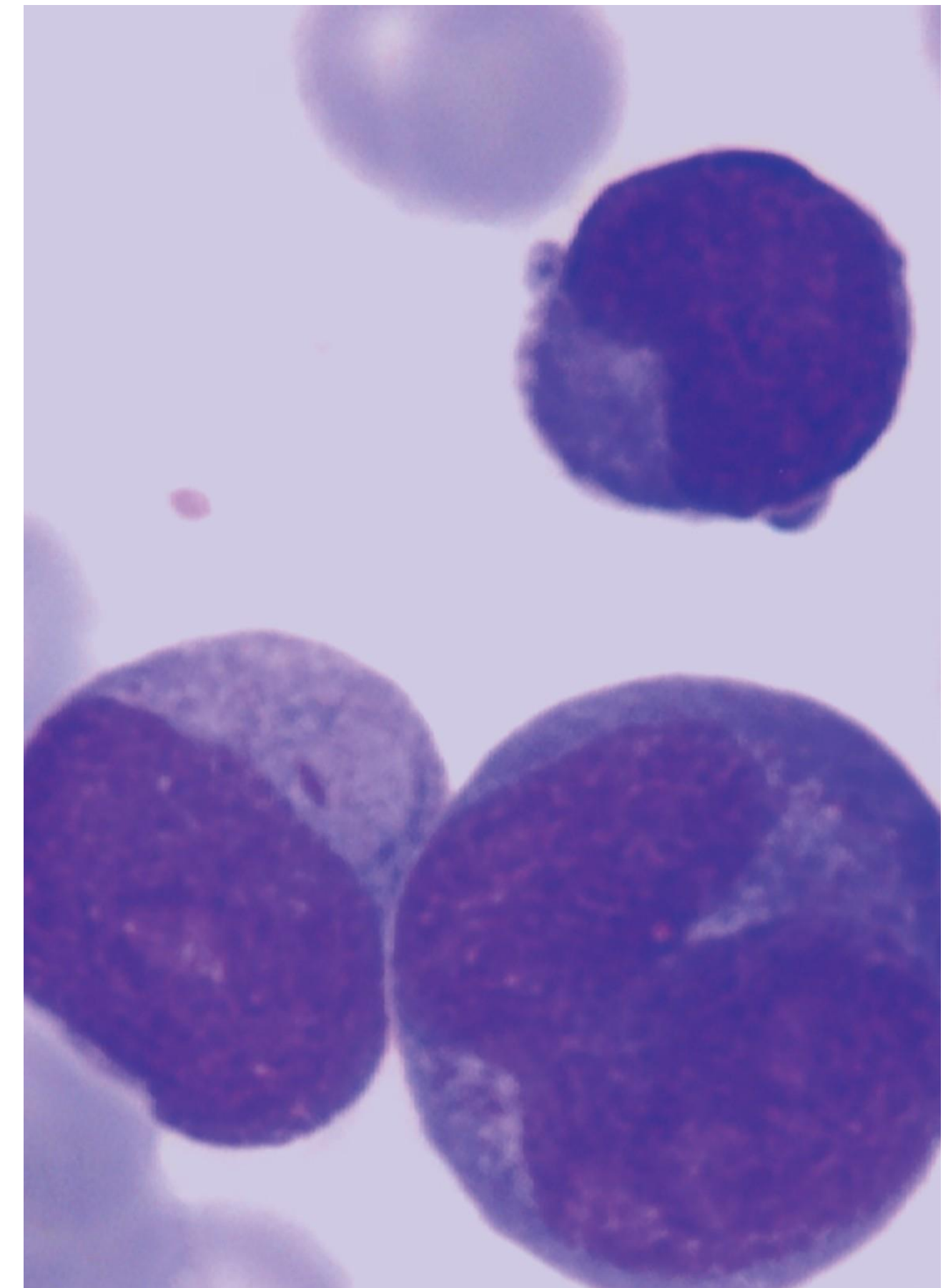
Barcelona, 13, 20 y 27 de mayo, 3 de junio de 2021



Presentación

La activa participación de profesionales de los Laboratorios de hematología en programas de control de calidad, así como el interés de muchos de estos profesionales por la actualización de conocimientos en la citología de sangre periférica, ha motivado la creación de este curso.

A pesar de que los avances tecnológicos han puesto al servicio de los profesionales del laboratorio sofisticados sistemas capaces de detectar un gran número de alteraciones hematológicas y de dar determinadas alarmas, el examen de la morfología de la sangre periférica es una herramienta fundamental para establecer la primera orientación diagnóstica del paciente.



Objetivos

Actualizar conocimientos sobre las alteraciones morfológicas de las tres series hematopoyéticas en sangre periférica en diferentes patologías.

Un conocimiento más amplio de estas alteraciones puede contribuir a diagnosticar correctamente a los pacientes, a evitar errores y a aumentar la calidad del laboratorio.

Dirigido a

Licenciados (medicina, biología, farmacia, química y bioquímica), con actividades asistenciales relacionadas con el diagnóstico mediante la observación de la sangre periférica al microscopio.

Inscripción

A través de nuestra web: www.aulaclinic.com

Precio antes del 03/05/2021: 400 €

Precio a partir del 03/05/2021: 450 €

Organización y dirección del curso

Dra. Anna Merino

Consultora Sénior. Unidad de Citología, Laboratorio CORE
Servicio de Bioquímica Clínica y Genética Molecular
Centre de Diagnóstico Biomédico, Hospital Clínic de Barcelona

Profesorado

Dra. Anna Merino

Consultora Sénior. Laboratorio Core.
Centro de Diagnóstico Biomédico

Dr. Armando López-Guillermo

Consultor Sénior. Servicio de Hematología
Clínica. Institut Clínic de Malalties
Hemato-Oncològiques

Dra. Laura Boldú

Investigadora Fundació Clínic per a la Recerca
Biomèdica

Dr. Francisco Cervantes

Consultor Sénior. Institut Clínic de Malalties
Hemato-Oncològiques

Dr. Jordi Esteve

Consultor Sénior. Institut Clínic de Malalties
Hemato-Oncològiques

Dr. Àngel Molina

Especialista. Laboratorio Core.
Centro de Diagnóstico Biomédico

Dra. Laura Macías

Especialista. Servicio de Bioquímica
y Genética Molecular. Centre de Diagnóstico
Biomédico

Dra. Maite Serrando

Especialista. Hospital Josep Trueta de Girona



Mayo 2021

Jueves 13

09.00 – 11.00

Bienvenida al curso, presentación y expectativas del mismo.

Alteraciones morfológicas más frecuentes de las tres series hematopoyéticas en sangre periférica. Primera parte

Dra. Merino

11.00 – 11.30

Pausa y consultas

11.30 – 12.30

Alteraciones morfológicas más frecuentes de las tres series hematopoyéticas en sangre periférica. Segunda parte

Dra. Merino

12.30 – 13.30

Aspectos clínico-biológicos de la leucemia mieloide crónica

Dr. Cervantes

Jueves 20

09.00 – 11.00

Síndromes mielodisplásicos: diseritropoyesis, disgranulopoyesis y distrombopoyesis. Neoplasias mieloproliferativas. Alteraciones citológicas en leucemia mieloide crónica y mielofibrosis primaria

Dra. Merino

11.00 – 11.30

Pausa y consultas

11.30 – 12.30

Casos clínico-citológicos

Drs. Molina, Boldú y Macías

12.30 – 13.30

Criterios de Revisión de Hemogramas

Dra. Serrando

Jueves 27

09.00 – 11.00

Neoplasias linfoides: expresión en sangre periférica

Dra. Merino

11.00 – 11.30

Pausa y consultas

11.30 – 12.30

Observación de casos al microscopio. Microscopía virtual

Dra. Merino

12.30 – 13.30

Aspectos clínico biológicos de las neoplasias linfoides

Dr. López-Guillermo

Junio 2021

Jueves 3

09.00– 10.00

Aspectos clínicos y biológicos de las leucemias agudas

Dr. Esteve

10.00 – 12.00

Clasificación y expresión en sangre periférica de los diferentes tipos de leucemias de precursores mieloides y linfoides (LMA y LLA). Casos Clínico-Citológicos

Dra. Merino

12.00 – 12.30

Pausa y consultas

12.30 – 13.30

Evaluación de conocimientos adquiridos. Análisis morfológico y orientación diagnóstica.

Clausura del curso

Dra. Merino

Con el auspicio de

SEQCML

Sociedad Española de Medicina de Laboratorio

Solicitada la acreditación al Consell Català De Formació
Continuada de les Professions Sanitàries –Comisión
de Formación Continuada del Sistema Nacional de Salud