

## Datos de interés

### DIRECCIÓN Y ORGANIZACIÓN

**Dra. Anna Merino**

Consultora Sènior Unitat de Citologia Laboratori Core  
Servei de Bioquímica Clínica i Genètica Molecular  
Centre de Diagnòstic Biomèdic, Hospital Clínic de Barcelona

### SEDE DEL CURSO

Auditorio Esteve, Centro Esther Koplowitz (CEK).  
C/ Rosselló 149-153, Barcelona

### PRECIO DE LA INSCRIPCIÓN:

Antes del 22/05/2017: 790 euros  
Después del 22/05/2017: 855 euros

### SECRETARÍA TÉCNICA E INFORMACIÓN

Las inscripciones se deben realizar a través de nuestra web  
[www.aulaclinic.com](http://www.aulaclinic.com)  
**Sra. Eva Pérez**  
Aula Clínic. Hospital Clínic de Barcelona  
C/ Villarroel, 170. 08036 Barcelona  
Escalera 12, Planta 4  
Tel: 93 227 17 25  
Correo electrónico: [aclinic2@clinic.cat](mailto:aclinic2@clinic.cat)

## Datos de interés

### PROFESORADO

**Dra. Anna Merino**

Consultora Sènior Unitat de Citologia Laboratori Core  
Servei de Bioquímica Clínica i Genètica Molecular  
Centre de Diagnòstic Biomèdic, Hospital Clínic de Barcelona

**Dra. Andrea Acevedo**

Doctoranda en Biomedicina. Universidad de Barcelona

**Dr. Santiago Alférez**

Doctor en Ingeniería Biomédica. Universitat Politècnica de Catalunya

**Dra. Laura Boldú**

Doctoranda en Biomedicina. Universidad de Barcelona.  
Hospital Clínic de Barcelona

**Dr. Francisco Cervantes**

Consultor Sènior. Institut de Malalties Hemato-Oncològiques.  
Hospital Clínic de Barcelona

**Dr. Jordi Esteve**

Consultor Sènior. Institut de Malalties Hemato-Oncològiques.  
Hospital Clínic de Barcelona

**Dr. Armando López-Guillermo**

Consultor Sènior. Institut de Malalties Hemato-Oncològiques.  
Hospital Clínic de Barcelona

**Dr. Valentín Ortiz Maldonado**

Especialista. Institut de Malalties Hemato-Oncològiques.  
Hospital Clínic de Barcelona

**Dra. Laura Puigví**

Especialista. Doctoranda en Universitat Politècnica de Catalunya

**Dr. José Rodellar**

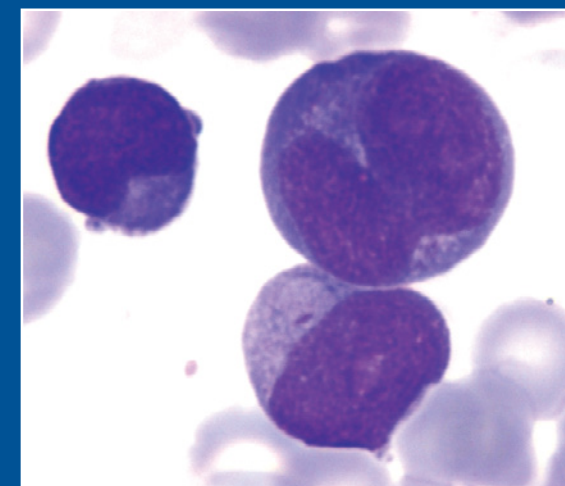
Profesor del Departamento de Matemáticas. Universitat Politècnica de Catalunya

**Dra. Maite Serrando**

Especialista. Hospital Josep Trueta de Girona

 **Aula Clínic**

# CITOLOGÍA DE SANGRE PERIFÉRICA: EDICIÓN XXI



Barcelona, del 6 al 9 de junio de 2017

### DIRECCIÓN DEL CURSO

**Dra. Anna Merino**

Consultora Sènior Unitat de Citologia Laboratori Core  
Servei de Bioquímica Clínica i Genètica Molecular  
Centre de Diagnòstic Biomèdic,  
Hospital Clínic de Barcelona

Con la calidad de:

**CLÍNICA**  
BARCELONA  
Hospital Universitari

# Programa

## PRESENTACIÓN

La activa participación de profesionales de los laboratorios de hematología en programas de control de calidad, así como el interés de muchos de estos profesionales por la actualización de conocimientos en la citología de sangre periférica han motivado la creación de este curso.

A pesar de que los avances tecnológicos han puesto al servicio de los profesionales del laboratorio sofisticados sistemas capaces de detectar un gran número de alteraciones hematológicas y de dar determinadas alarmas, el examen de la morfología de la sangre periférica es una herramienta fundamental para establecer la primera orientación diagnóstica del paciente.

## DIRIGIDO A

Licenciados (medicina, biología, farmacia, química y bioquímica), con actividades asistenciales relacionadas con el diagnóstico mediante la observación de la sangre periférica al microscopio.

## OBJETIVOS DEL CURSO

Actualizar conocimientos sobre las alteraciones morfológicas de las tres series hematopoyéticas en sangre periférica en diferentes patologías.

Un conocimiento más amplio de estas alteraciones puede contribuir a diagnosticar correctamente a los pacientes, a evitar errores y a aumentar la calidad del laboratorio.

## EL CURSO INCLUYE

- Las imágenes para autoevaluación
- Extensiones de sangre periférica
- Visualización de preparaciones de sangre periférica mediante microscopía virtual
- El desayuno diario

## MARTES, 6 DE JUNIO

- 09.00-11.00 h Bienvenida al curso, presentación, expectativas del mismo y entrega de documentación. Alteraciones morfológicas más frecuentes de las tres series hematopoyéticas en sangre periférica. PRIMERA PARTE.  
**Dra. Merino**
- 11.00-11.30 h Pausa-Café y consultas
- 11.30-12.30 h Alteraciones morfológicas más frecuentes de las tres series hematopoyéticas en sangre periférica. SEGUNDA PARTE.  
**Dra. Merino**
- 12:30-13:00 h Inclusiones tipo Howell-Jolly en imágenes de leucocitos de sangre periférica y su interpretación.  
**Dr. Ortiz Maldonado**
- 13.00-13.30 h Estandarización del recuento de dacriocitos en sangre periférica.  
**Dra. Boldú**
- 13.30-14.30 h Observación de casos al microscopio. Microscopía virtual.  
**Dra. Merino**

## MIÉRCOLES, 7 DE JUNIO

- 09.00-11.00 h Síndromes mielodisplásicos. Diseritropoyesis, disgranulopoyesis y distrombopoyesis. Neoplasias mieloproliferativas. Alteraciones citológicas en leucemia mieloide crónica y mielofibrosis primaria.  
**Dra. Merino**
- 11.00-11.30 h Pausa-Café y consultas
- 11.30-12.00 h Aspectos clínico biológicos de la mielofibrosis primaria.  
**Dr. Arellano**
- 12.00-13.00 h Criterios de Revisión de Hemogramas.  
**Dra. Serrando**
- 13.00-13.30 h Contribución del aprendizaje automático al reconocimiento de la morfología de las células sanguíneas.  
**Dr. Rodellar**
- 13.30-14.30 h Aspectos clínicos y biológicos de la leucemia mieloide crónica.  
**Dr. Cervantes**

## JUEVES, 8 DE JUNIO

- 09.00-11.00 h Neoplasias linfoides: expresión en sangre periférica.  
**Dra. Merino**
- 11.00-11.30 h Pausa-Café y consultas
- 11.30-12.30 h Observación de casos al microscopio.  
**Dra. Merino**
- 12.30-13.00 h Avances en la clasificación automática de células linfoides anormales.  
**Dr. Alférez**
- 13.00-13.30 h Estandarización de variables cuantitativas morfológicas para la diferenciación de células linfoides anormales.  
**Dra. Puigví**
- 13.30-14.30 h Aspectos clínico biológicos de las neoplasias linfoides.  
**Dr. López-Guillermo**

## VIERNES, 9 DE JUNIO

- 09.00-11.00 h Clasificación y expresión en sangre periférica de los diferentes tipos de leucemias de precursores mieloides y linfoides (LMA y LLA). Casos clínico-citológicos.  
**Dra. Merino**
- 11.00-11.30 h Pausa-Café y consultas
- 11.30-12.00 h Observación de casos al microscopio. Microscopía virtual.  
**Dra. Merino**
- 12.00-13.00 h Aspectos clínicos y biológicos de las leucemias agudas.  
**Dr. Esteve**
- 13.00-13.30 h Técnicas de redes neuronales profundas aplicadas a la clasificación de células de sangre periférica.  
**Dra. Acevedo**
- 13.30-15.00 h Evaluación de conocimientos adquiridos. Análisis morfológico de preparaciones y orientación diagnóstica. Clausura del curso.  
**Dra. Merino**