

Profesorado

Marta Aymerich
Médico especialista en Hematología. Consultor sénior de la Unidad de Hematopatología, Hospital Clínic de Barcelona.

Tycho Baumann
Médico especialista en Hematología. Especialista del Servicio de Hematología, Hospital Clínic de Barcelona.

Joan Bladé
Médico especialista en Hematología. Consultor sénior del Servicio de Hematología, Unidad de Amiloidosis y Mieloma, Hospital Clínic de Barcelona.

Elías Campo
Catedrático de Anatomía Patológica, Hospital Clínic de Barcelona. Director del IDIBAPS.

Ana Carrió
Licenciada en Biología. Consultora-2 de la Unidad de Hematopatología, Hospital Clínic de Barcelona.

M^a Teresa Cibeira
Médico especialista en Hematología. Especialista del Servicio de Hematología, Unidad de Amiloidosis y Mieloma, Hospital Clínic de Barcelona.

Dolors Colomer
Doctora en Bioquímica. Consultora sénior de la Unidad de Hematopatología, Hospital Clínic de Barcelona.

Juan Correa
Médico especialista en Hematología. Especialista del Servicio de Hematología, Hospital Clínic de Barcelona.

Dolors Costa
Licenciada en Biología. Consultora-2 de la Unidad de Hematopatología, Hospital Clínic de Barcelona.

Julio Delgado
Médico especialista en Hematología. Consultor-1 del Servicio de Hematología, Hospital Clínic de Barcelona.

Daniel Esteban
Médico especialista en Hematología. Especialista de la Unidad de Ensayos Clínicos de Hematología, Hospital Clínic de Barcelona.

Jordi Esteve
Médico especialista en Hematología. Jefe del Servicio de Hematología, Hospital Clínic de Barcelona.

Eva Giné
Médico especialista en Hematología. Especialista sénior del Servicio de Hematología, Hospital Clínic de Barcelona.

Francisca Guijarro
Médico especialista en Hematología. Hospital Clínic de Barcelona.

Ignacio Isola
Médico especialista en Hematología. Médico especialista de la Unidad de Hematopatología, Hospital Clínic de Barcelona.

Raquel Jiménez
Médico especialista en Hematología. Especialista de la Unidad de Ensayos Clínicos de Hematología, Hospital Clínic de Barcelona.

Armando López-Guillermo
Médico especialista en Hematología. Consultor sénior del Servicio de Hematología, Hospital Clínic de Barcelona.

Laura Magnano
Médico especialista en Hematología. Especialista de la Unidad de Hematopatología, Hospital Clínic de Barcelona.

Estella Matutes
Doctora en Medicina. Unidad de Hematopatología, Hospital Clínic de Barcelona.

Ana Moreno
Médico especialista en Hematología. Hospital Clínic de Barcelona.

Pablo Mozas
Médico especialista en Hematología. Hospital Clínic de Barcelona.

Alfredo Rivas Delgado
Médico especialista en Hematología. Hospital Clínic de Barcelona.

Laura Rosiñol
Médico especialista en Hematología. Consultor-1 del Servicio de Hematología, Unidad de Amiloidosis y Mieloma, Hospital Clínic de Barcelona.

Xavier Setoain
Médico especialista en Medicina Nuclear. Médico consultor sénior del servicio de Medicina Nuclear, Hospital Clínic de Barcelona.

Natalia Tovar
Médico especialista en Hematología. Especialista de la Unidad de Ensayos Clínicos de Hematología, Hospital Clínic de Barcelona.

Neus Villamor
Médico especialista en Hematología. Consultora sénior de la Unidad de Hematopatología, Hospital Clínic de Barcelona.

INSCRIPCIONES

- A través de la web: www.aulaclinic.com
- Precio de la inscripción: 475€
- Número de Plazas: 60 plazas

SEDE

Centro Esther Koplowitz (CEK)
Auditori Esteve, planta altell
C/ Rosselló 149-153, Barcelona 08036

Con el Auspicio de



Con el patrocinio de:



Actividad acreditada por el "Consell Català de Formació Continuada de les Professions Sanitàries" – Comisión de Formación Continuada del Sistema Nacional de Salud con 2,7 créditos.

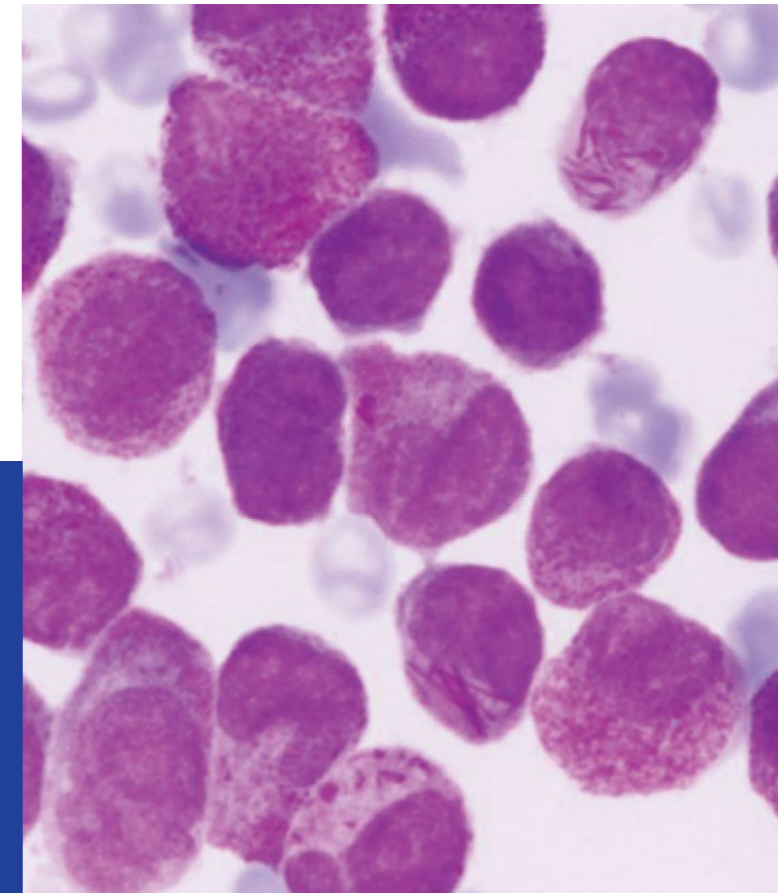
CONTACTO E INFORMACIÓN

Eva Pérez
Aula Clínic
Hospital Clínic de Barcelona
Tel. 932 271 725
aclinic2@clinic.cat
www.aulaclinic.com



Actualización Clínico-Patológica del Diagnóstico y Tratamiento de las Hemopatías Malignas

Barcelona, 13, 14 y 15 de febrero de 2019



Presentación y objetivos del curso

El principal objetivo del seminario es la puesta al día en los conocimientos más actuales, tanto biológicos como clínicos, necesarios para el correcto diagnóstico, estudio pronóstico y tratamiento de las principales neoplasias hematológicas.

El curso se dirige a médicos, biólogos y otros licenciados en Ciencias de la Salud con interés en Hematología y Hematopatología. Los médicos residentes en el último año de formación y los especialistas noveles son candidatos idóneos para asistir a este seminario.

Se pretende que los participantes aprendan a identificar los problemas de manejo diario, así como los aspectos de investigación más destacados en el diagnóstico, pronóstico y tratamiento en oncohematología. Para ello deberán ser capaces de orientar el valor de la citología, histología, inmunofenotipo, citogenética y biología molecular en el diagnóstico integrado y el seguimiento de las hemopatías malignas, además de conocer las principales opciones terapéuticas en el manejo de estas entidades.

ORGANIZACIÓN

Unidad de Hematopatología, Servicio de Anatomía Patológica, Centro de Diagnóstico Biomédico, Hospital Clínic de Barcelona.

Servicio de Hematología, Instituto Clínic de Enfermedades Hematológicas y Oncológicas, Hospital Clínic de Barcelona.

DIRECCIÓN DEL CURSO

Dra. Marta Aymerich
Dr. Julio Delgado
Dra. Eva Giné
Dra. Laura Magnano

Miércoles, 13 de febrero

Moderadora	Dra. Eva Giné
14.00 h	BIENVENIDA
14.15 h	DIAGNÓSTICO MOLECULAR EN NEOPLASIAS LINFOIDES Dra. Dolors Colomer
15.00 h	DIAGNÓSTICO DE SÍNDROMES LINFOPROLIFERATIVOS B CON EXPRESIÓN LEUCÉMICA Dra. Neus Villamor
15.45 h	PRESENTACIÓN DE CASOS Dra. Raquel Jiménez
16.15 h	PAUSA CAFÉ
16.45 h	NUEVOS TRATAMIENTOS EN LEUCEMIA LINFÁTICA CRÓNICA Dr. Julio Delgado
17.30 h	VALOR PRONÓSTICO DEL PET EN PACIENTES CON LINFOMAS NO HODGKIN Dr. Xavier Setoain
18.15 h	PRESENTACIÓN DE CASOS Drs. Alfredo Rivas / Pablo Mozas / Natalia Tovar
19.00 h	FIN DE LA JORNADA

Jueves, 14 de febrero

Sesión de mañana	Moderador	Dr. Julio Delgado
08.30 h	PRONÓSTICO Y TRATAMIENTO DEL LINFOMA FOLICULAR Dr. Armando López-Guillermo	
09.15 h	PRONÓSTICO Y TRATAMIENTO DEL LINFOMA DE LA ZONA MARGINAL ESPLÉNICO (LZME) Dra. Estella Matutes	
10.00 h	PRESENTACIÓN DE CASOS Dra. Laura Magnano	
10.30 h	PAUSA CAFÉ	
11.00 h	GENÓMICA DEL LINFOMA DEL MANTO Dr. Elías Campo	
11.45 h	LINFOMA DIFUSO DE CÉLULAS GRANDES Dra. Eva Giné	
12.30 h	PRESENTACIÓN DE CASOS Drs. Tycho Baumann / Juan Correa / Eva Giné	
13.30 h	ALMUERZO DE TRABAJO	
Sesión de tarde	Moderadora	Dra. Marta Aymerich
15.00 h	TERAPIA CON CÉLULAS CART EN LEUCEMIA AGUDA LINFOBLÁSTICA B Dr. Julio Delgado	
15.45 h	GENÉTICA Y PRONÓSTICO DE LAS LEUCEMIAS AGUDAS MIELOBLÁSTICAS Dr. Jordi Esteve	

16.30 h	PAUSA CAFÉ
17.00 h	PRESENTACIÓN DE CASOS Drs. Francisca Guijarro / Neus Villamor / Ana Moreno / Daniel Esteban / Dolors Costa / Ana Carrió
18.30 h	FIN DE LA JORNADA

Viernes, 15 de febrero

Moderadora	Dra. Laura Magnano
08.30 h	TRATAMIENTO DE PRIMERA LÍNEA DEL MIELOMA MÚLTIPLE Dra. Laura Rosiñol
09.00 h	TRATAMIENTO DE MIELOMA MÚLTIPLE RECAÍDO Dr. Joan Bladé
09.30 h	ENFERMEDAD MÍNIMA RESIDUAL EN MIELOMA MÚLTIPLE Dr. Ignacio Isola
10.30 h	PAUSA CAFÉ
11.00 h	DIAGNÓSTICO Y TRATAMIENTO DE LA AMILOIDOSIS PRIMARIA Dra. Maite Cibeira
11.30 h	PRESENTACIÓN DE CASOS Drs. Raquel Jiménez / Natalia Tovar / Juan Correa
13.15 h	TEST DE EVALUACIÓN FINAL
14.00 h	CLAUSURA

