

Datos de interés

DIRECCIÓN Y ORGANIZACIÓN

Dra. Anna Merino

Servicio de Hemoterapia y Hemostasia.
Laboratorio Core. Centro de Diagnóstico Biomédico.
Hospital Clínic de Barcelona

PROFESORADO

Servicio de Hemoterapia-Hemostasia del Hospital Clínic de Barcelona

- Dra. Anna Merino, Consultora
- Dra. Gabriela Gutiérrez, Especialista senior
- Dr. Eduardo Arellano, Especialista
- Dra. Laura Bigorra, Especialista
- Dra. Rosa M. Brugués, Especialista senior

Unidad de Hematopatología del Hospital Clínic de Barcelona

- Dr. Josep Lluís Aguilar, Consultor

Servicio de Hematología del Hospital Clínic de Barcelona

- Dr. Jordi Esteve, Consultor Senior
- Dr. Armando López-Guillermo, Consultor Senior
- Dr. Francisco Cervantes, Consultor Senior

ICS Laboratori Clínic Hospital Josep Trueta de Girona

- Dra. Maite Serrando, Especialista

SEDE DEL CURSO

Auditorio Esteve, Centro Esther Koplowitz (CEK).
C/ Rosselló 149-15, Barcelona

PRECIO DE LA INSCRIPCIÓN:

Antes del 10/04/2013: 790 euros
Después del 10/04/2013: 855 euros

SECRETARÍA TÉCNICA E INFORMACIÓN

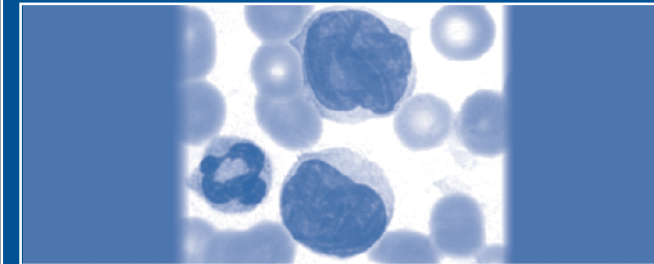
Las inscripciones se deben realizar a través de nuestra web
www.aulaclinic.com

Sra. Eva Pérez

Aula Clínic. Hospital Clínic de Barcelona
C/ Villarroel, 170. 08036 Barcelona
Escalera 12, Planta 4
Tel: 93 227 17 25 · Fax: 93 227 98 59
Correo electrónico: aclinic2@clinic.ub.es

 aula Clínic

XVII CURSO DE CITOLOGÍA DE SANGRE PERIFÉRICA



Barcelona, del 22 al 25 abril 2013

DIRECCIÓN DEL CURSO

Dra. Anna Merino
Servicio de Hemoterapia y Hemostasia Laboratorio Core
Centro de Diagnóstico Biomédico

Solicitada la acreditación a:



Con la calidad de:

CLÍNIC
BARCELONA
Hospital Universitari

Programa

PRESENTACIÓN

La activa participación de profesionales de los laboratorios de hematología en programas de control de calidad, así como el interés de muchos de estos profesionales por la actualización de conocimientos en la citología de sangre periférica han motivado la creación de este curso.

A pesar de que los avances tecnológicos han puesto al servicio de los profesionales del laboratorio sofisticados sistemas capaces de detectar un gran número de alteraciones hematológicas y de dar determinadas alarmas, el examen de la morfología de la sangre periférica es una herramienta fundamental para establecer la primera orientación diagnóstica del paciente.

DIRIGIDO A

Licenciados (medicina, biología, farmacia, química y bioquímica), con actividades asistenciales relacionadas con el diagnóstico mediante la observación de la sangre periférica al microscopio.

OBJETIVOS DEL CURSO

Actualizar conocimientos sobre las alteraciones morfológicas de las tres series hematopoyéticas en sangre periférica en diferentes patologías.

Un conocimiento más amplio de estas alteraciones puede contribuir a diagnosticar correctamente a los pacientes, a evitar errores y a aumentar la calidad del laboratorio.

EL CURSO INCLUYE

- El libro Manual de Citología de Sangre Periférica. Autora: [Dra. Anna Merino](#). Ed. Acción Médica
- Las imágenes para autoevaluación
- Extensiones de sangre periférica
- Visualización de preparaciones de sangre periférica mediante microscopía virtual
- El desayuno diario

LUNES, 22 DE ABRIL DE 2013

- 09.00-11.00 h Bienvenida al curso, presentación, expectativas del mismo y entrega de documentación. Alteraciones morfológicas más frecuentes de las tres series hematopoyéticas en sangre periférica. PRIMERA PARTE.
[Dra. Merino](#)
- 11.00-11.30 h Pausa-Café y consultas
- 11.30-12.30 h Alteraciones morfológicas más frecuentes de las tres series hematopoyéticas en sangre periférica. SEGUNDA PARTE.
[Dra. Merino](#)
- 12:30-13:00 h Casos citológicos al microscopio.
[Dra. Brugués](#)
- 13.00-14.00 h Casos clínico citológicos al microscopio y mediante microscopía virtual.
[Dra. Merino](#)
- 14.00-15.00 h Aspectos clínicos y biológicos de la leucemia mieloide crónica.
[Dr. Cervantes](#)

MARTES, 23 DE ABRIL DE 2013

- 09.00-11.00 h Síndromes mielodisplásicos (SMD). Diseritropoyesis, disgranulopoyesis y distrombopoyesis. Neoplasias mieloproliferativas. Leucemia mieloide crónica. Mielofibrosis idiopática. Trombocitemia esencial. Policitemia Vera.
[Dra. Merino](#)
- 11.00-11.30 h Pausa-Café y consultas
- 11.30-12.00 h Aspectos clínicos y biológicos de la Mielofibrosis Primaria
[Dr. Arellano](#)
- 12.00-12.30 h Casos clínico-citológicos
[Dra. Bigorra](#)
- 12.30-14.00 h Casos clínico-citológicos al microscopio y mediante microscopía virtual
[Dra. Merino](#)
- 14.00-15.00 h Control de calidad externo en citología de sangre periférica
[Dra. Gutiérrez](#)

MIÉRCOLES, 24 DE ABRIL DE 2013

- 09.00-11.00 h Síndromes linfoproliferativos crónicos (SLPC): expresión en sangre periférica.
[Dra. Merino](#)
- 11.00-11.30 h Pausa-Café y consultas
- 11.30-12.00 h Casos clínico-citológicos. Microscopía virtual.
[Dra. Merino](#)
- 12.00-14.00 h Observación de casos al microscopio.
[Dr. Aguilar](#)
- 14.00-15.00 h Aspectos clínicos y biológicos de los SLPC.
[Dr. López-Guillermo](#)

JUEVES, 25 DE ABRIL DE 2013

- 09.00-11.00 h Clasificación y expresión en sangre periférica de los diferentes tipos de leucemias agudas mieloblásticas (LAM) y linfoblásticas (LAL). Casos clínico-citológicos.
[Dra. Merino](#)
- 11.00-11.30 h Pausa-Café y consultas
- 11.30-12.00 h Observación de casos al microscopio
[Dra. Merino](#)
- 12.00-13.00 h Aspectos clínicos y biológicos de las leucemias agudas.
[Dr. Jordi Esteve](#)
- 13.00-13.30 h Hematimetría: Criterios de revisión de hemogramas
[Dra. Serrando](#)
- 13.30-14.00 h Observación de casos de leucemias agudas al microscopio. Microscopía virtual.
[Dra. Merino](#)
- 14.00-15.30 h Comida
- 15.30 -16.30 h Presentación al microscopio de casos clínico-citológicos. Microscopía virtual.
[Dra. Merino](#)
- 16.30-18.00 h Evaluación de conocimientos adquiridos. Análisis morfológico de preparaciones y orientación diagnóstica. Clausura del curso.
[Dra. Merino](#)